



COLLECTION POUR FEMMES

MAISON DE PARFUM PAVEL POPOV



“В ваших руках каталог с описанием парфюмерной продукции MARSO.

Парфюмерия – это область прекрасного, объединяющая науку и искусство, поэтому каждый аромат бренда рождён не только моими профессиональными знаниями, но и творческим вдохновением. Создание ароматов было моей мечтой, которую я воплотил в MARSO.

Идеи для ароматических образов дарила мне сама жизнь: это и путешествия, природа, отдых; это и прекрасные женщины; это и творения других мастеров.

У каждого из вас есть уникальная возможность становиться счастливее и улучшать свою жизнь с парфюмом бренда.

В этом моя миссия.

В этом миссия компании **MARSO”**.

С уважением, Президент и
Парфюмер компании MARSO
Павел Попов



О НАС

Создание компании **MARSO**
вдохновлено и буквально дышит
морем и солнцем.

Отсюда и само название:
MARSO - это море и солнце
(в переводе с итальянского: mare - море, sole - солнце).

Название компании также можно смело
перевести как «зарождающаяся жизнь».

Каждый день, снова и снова, мы создаём
ароматы для жизни.

Ароматы **MARSO** насквозь пропитаны
энергией главных составляющих жизни:
морем и солнцем.

ПРОДУКЦИЯ MARSO

Ароматы MARSO производятся из качественных и тщательно отобранных ингредиентов.

Сырьё приобретается в зарекомендовавшей себя на рынке парфюмерии компании Parfums Plus.

Эта передовая французская компания, специализирующаяся на создании и выпуске парфюмерных композиций, основана в 2002 году Стефаном и Кристофом Гараваньо.

Parfums Plus расположена в Бар-сюр-Лу, в самом сердце региона Грассе, где созданы ультрасовременные производственные объекты с передовым оборудованием.

НОТЫ АРОМАТА

Пусть парфюм и не музыкальный инструмент, но у него тоже есть звучание. И звучат его ноты уникально, раскрываясь на каждом абсолютно по-разному.

Говоря о парфюмерной композиции, традиционно рисуют треугольник, в основе которого находятся:

Верхние ноты - характеризуют начало аромата, находятся на коже непродолжительное время, чтобы дать раскрыться следующим нотам.

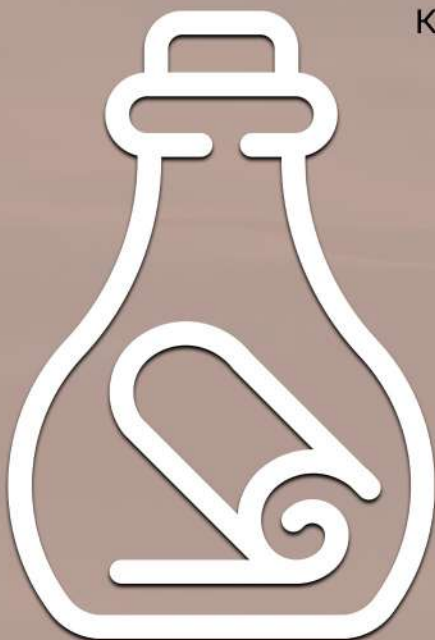
Ноты сердца - определяют характер аромата, их звучание более длительное.

Базовые ноты - остаются на коже дольше всего, продлевая звучание всей мелодии аромата.

Один парфюм, а на вашей коже звучит целый оркестр ароматов!

В каталоге все ароматы подробно разобраны по нотам на каждый уровень ольфакторной пирамиды.

КЛАССИФИКАЦИЯ ПАРФЮМЕРИИ ПО КОНЦЕНТРАЦИИ ЭКСТРАКТА



Духи (Parfum)
Концентрация эфирных масел
20-30%

Парфюмерная вода (EDP)
Концентрация
15-20%

Туалетная вода (EDT)
Концентрация
5-15%

Одеколон (EDC)
Концентрация
2-4%

MARSO - это исключительно духи, концентрация ароматических веществ в которых ~ от 23%.
Стойкость от 8 часов.

КАКИЕ БЫВАЮТ АРОМАТЫ?

Сегодня в мире наиболее распространена классификация ароматов, предложенная в 1990 году Французским Парфюмерным Комитетом (Comite Francais De Parfum).

Согласно этой системе, все запахи делятся на 7 семейств:

Цитрусовые

Цветочные

Фужерные

Шипровые

Древесные

Восточные

Кожаные

В наши дни парфюмеры также выделяют две дополнительные подгруппы ароматов:

Гурманские

Морские (или акватические)

Разобраться в классификации парфюма поможет удобная таблица в конце каталога.

ПРИЧИНЫ ВЫБРАТЬ ПАРФЮМЕРИЮ MARSO

MARSO - это постоянно расширяющийся
ассортимент ароматов
для него и для неё.

Каждый аромат - уникальная история,
которая рассказывает о характере,
настроении, создаёт
образ и стиль.

Мы следим за актуальными трендами в
мире ароматов и создаём только хиты
парфюмерии,
которые никого не оставят
равнодушным.



F101

Аромат одновременно невинный и дерзкий, особенный и провокационный, максимально подчёркивает индивидуальность его обладателя. На коже раскрывается постепенно, нота за нотой, благодаря этому звучит в течение дня по-разному, словно вы меняете парфюм в зависимости от времени суток и настроения под стать ему, а потом ещё долго остаются слышны оттенки всех нот на одежде и волосах. Сначала улавливаются тёплые нотки жасмина и майской розы с оттенком загадочного восточного османтуса, затем выступают магическая тубероза и гордый нарцисс, заряжая уверенностью в себе, и в завершении дня успокаивают и придают игривость древесные нотки белого кедра и амбры.

Верхние ноты: жасмин, османтус и майская роза

Ноты сердца: тубероза и нарцисс

Базовые ноты: амбра и белый кедр

Аромат цветочный

F102

Аромат сладкий, благодаря вкусно-безупречному сочетанию в нём нот жасмина, иланг-иланга, нероли и сочного персика, свежий, благодаря неожиданной и такой пикантной морской солёной ноте, мистический, благодаря манящей туберозе. Навевает приятные воспоминания о морском отдыхе.

Верхние ноты: морская соль

Ноты сердца: жасмин самбак, иланг-иланг, нероли и тубероза

Базовые ноты: персик

Аромат цветочный



F103

Аромат – сама изящность и
утонченность.

Рекомендуется для истинных леди,
нежных, но грациозных и
знающих себе цену.

Яркое и заигрывающее
фруктово-цитрусовое начало,
безукоризненно-прекрасное сердце,
в виде букета роз и пионов, в
который добавили настоящей
ванили для демонстрации его
особенности и важности,
загадочный сладковато-древесный
шлейф, который не может не
обратить на себя внимание.

Верхние ноты: бергамот, ревень,
личи и мускатный орех

Ноты сердца: турецкая роза, пион,
петалия (вещество с запахом
пиона), ваниль и мускус

Базовые ноты: кашмеран,
ветивер, белый кедр и ладан.

Аромат цветочный

F104

Аромат красивый,
женственный,
близкий к классике,
аромат беззаботной
француженки,
гуляющей по Парижу.

Лёгкость и свежесть аромату
придаёт фруктовое начало,
цветочное сердце делает его
мягким и чистым,
а утончённый древесный шлейф
в сочетании с амброй наделяют
аромат изысканностью
и загадочностью.

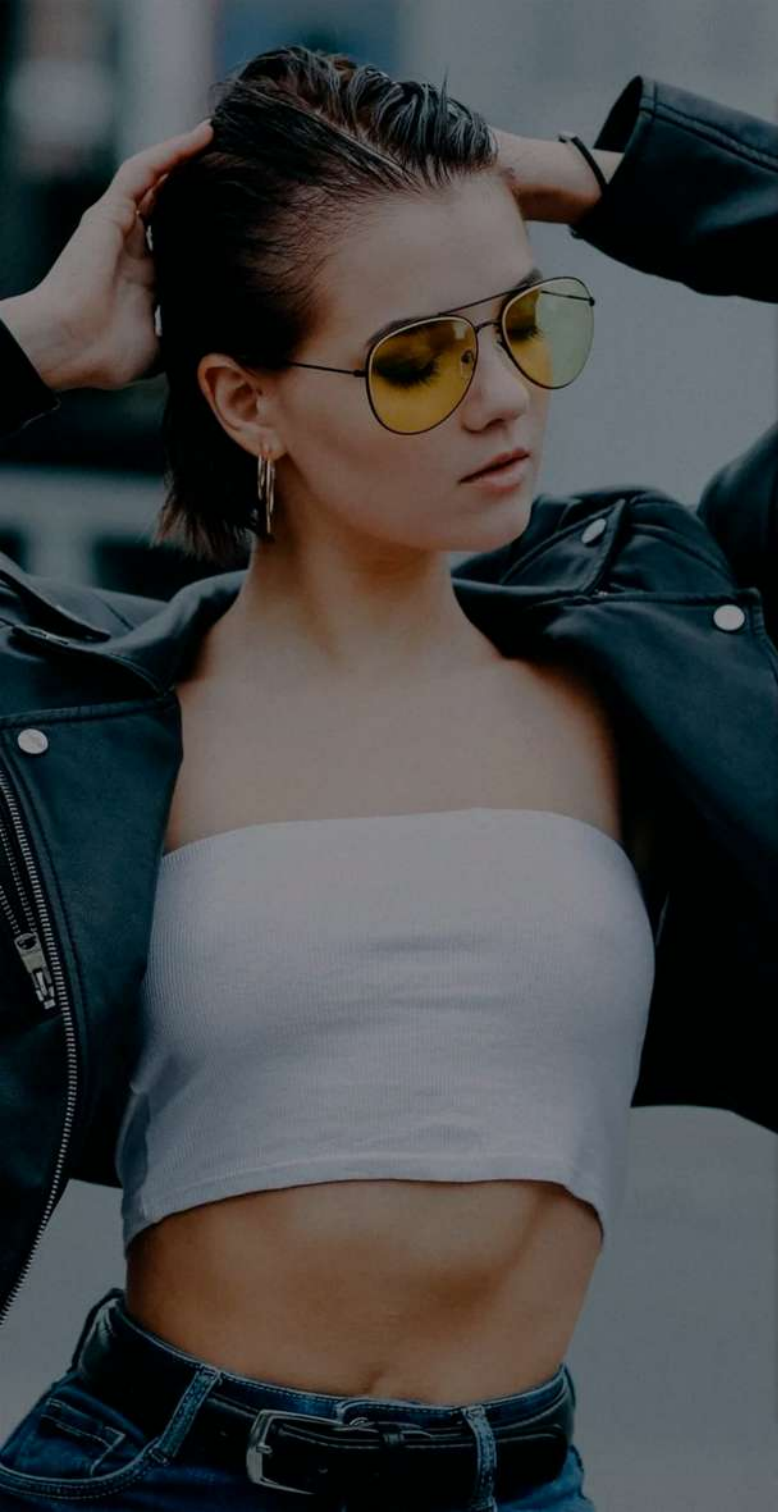
Верхние ноты: айва и грейпфрут

Ноты сердца: гиацинт и жасмин

Базовые ноты: мускус, ирис,
вирджинский кедр и амбра

Аромат цветочный





F105

Аромат базируется на отчётливой кожно-замшевой ноте, но так искусно окружённой лаймом, древесными и цветочными нотками, что делает его безукоризненно привлекательным и манящим. В меру небрежный, стильный, естественный и безумно интересный.

Верхние ноты: лайм и розовый перец

Ноты сердца: роза и можжевельник

Базовые ноты: замша, кедр, ветивер и белый мускус

Аромат кожаный

F106

Аромат круглогодичного лета.

Манящие острова, бескрайний океан, идеально ясное небо...

Прохладная тень от нависающих пальм...

Тёплый, но освежающий, понятный, но неповторимый, где пряные ноты кардамона и розового перца изысканно

дополняются лёгким оттенком бергамота и фисташек, смягчаются нежными и благородными иланг-илангом и жасмином.

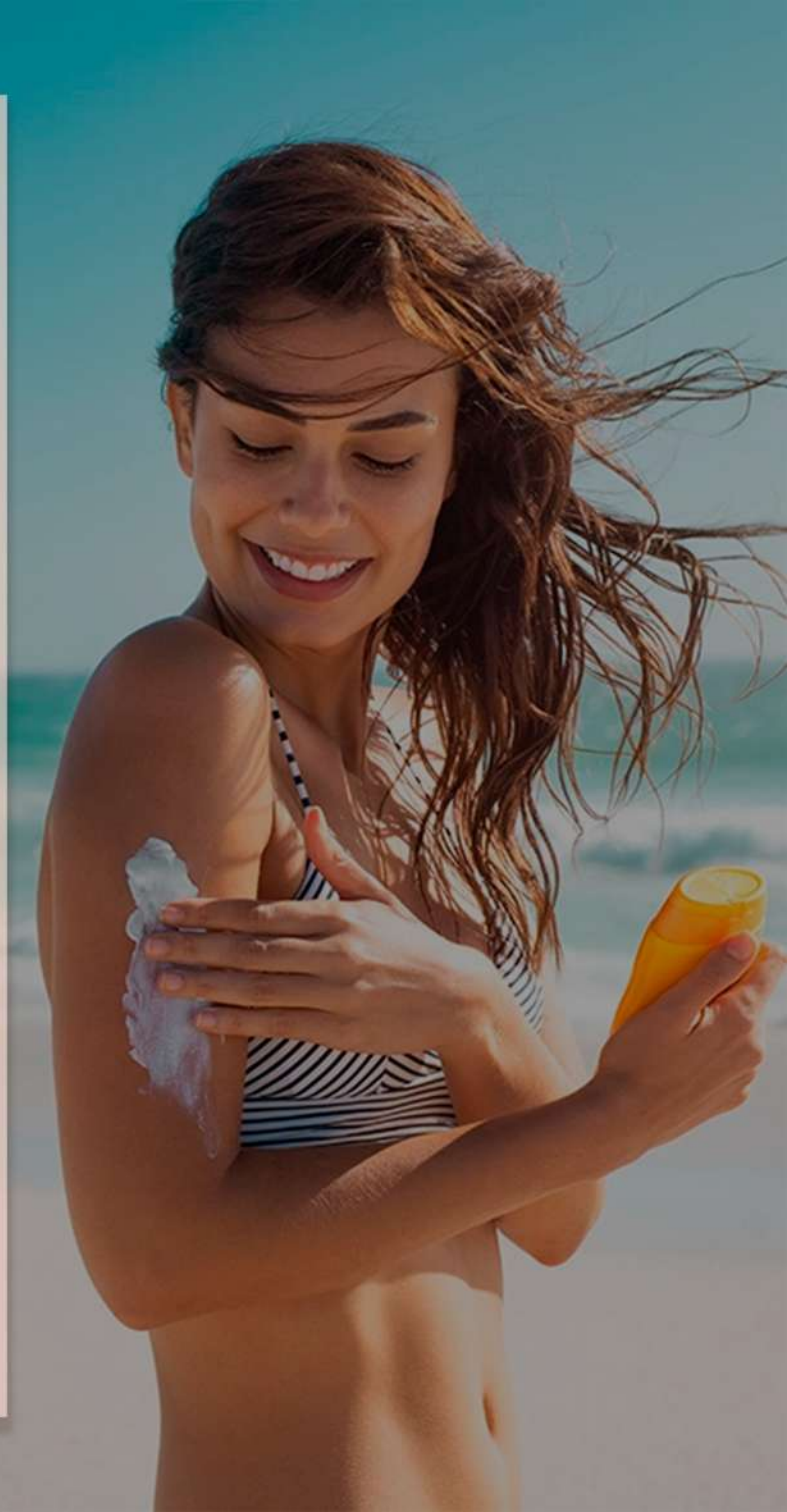
Всё это плавно окутано сладким тропическим кокосом, бобами тонка и завлекающей амброй.

Верхние ноты: фисташки, бергамот, кардамон и розовый перец

Ноты сердца: тубероза, иланг-иланг и жасмин

Базовые ноты: кокос, амбра, бобы тонка и бензоин

Аромат восточный, цветочный



F107

Аромат свободы, свободы от предрассудков, постоянная грань между дозволенным и запрещённым. Дерзкий мандарин в тандеме с освежающей чёрной смородиной, завораживающей лавандой, натуральностью травяных и древесных нот рождает неповторимый аромат. Серая амбра и мускус добавляют в него сексуальности, а мадагаскарская ваниль завершает всё сладким поцелуем.

Верхние ноты: лаванда, мандарин, чёрная смородина и петитгрейн

Ноты сердца: лаванда, цветок апельсина и жасмин

Базовые ноты: мадагаскарская ваниль, мускус, серая амбра и кедр

Аромат восточный, фужерный

F108

Аромат сексуально-сладкий с изысканной орехово-ликёрной горчинкой. Притягательный и совершенный. Дразнящий и глубокий. Соблазнительная вишня с терпким миндалём и ликёром вначале, вишнёво-цветочный ликёр в сердце аромата и утончённый сладко-древесный шлейф.

Верхние ноты: вишня, горький миндаль и ликёр

Ноты сердца: вишня, слива, турецкая роза и жасмин самбак

Базовые ноты: бобы тонка, ваниль, перуанский бальзам, корица, бензоин, сандал, кедр, гвоздика (пряность), ветивер и пачули

Аромат восточный, цветочный, гурманский





F109

Аромат настоящих гурманов и ценителей вкуса во всём, что их окружает.

Непредсказуемое раскрытие на коже необычного сочетания фиалки и цитрусов с кофе и пряностями, дополненное фруктами и свежими цветами, делает этот аромат уникальным каждый раз.

Верхние ноты: фиалка, бергамот и апельсин

Ноты сердца: кофе, груша, ирис, цветок апельсина и роза

Базовые ноты: карамель, ваниль и пачули

Аромат восточный, гурманский

F110

Аромат удовольствия, свежести и сочности манго. В нём есть всё: радость, счастье, настроение. В сочетании с тропическими цветами, цитрусовыми отголосками, прохладой чёрной смородины и лёгкой терпкостью красного вина дарит неповторимое звучание и наслаждение.

Верхние ноты: манго, фиалка и апельсин

Ноты сердца: франжипани, цветок манго и иланг-иланг

Базовые ноты: чёрная смородина, красное вино, мускус и цибетин

Аромат цветочный, гурманский



F111

Омут, из которого сложно выбраться, сладкий плен, соблазнительное удовольствие – всё это характеризует данный аромат.

Страстный и манящий, но при этом тёплый и даже уютный.

Восточная гурманика со вкусом кофе амаретто в окружении цветов и сладкой груши.

Легко влюбиться и невозможно насытиться.

Верхние ноты: груша, розовый перец и цветок апельсина

Ноты сердца: кофе, жасмин, горький миндаль и лакричник

Базовые ноты: ваниль, пачули, кедр и кашемировое дерево

Аромат восточный, гурманский

F112

Благородный и чистый аромат.
Нежная и мягкая шипровость
придаёт аромату изысканности.

Роза в сердце аромата,
обволакивает и создаёт
нежно-цветочную вуаль.

Безупречный жасмин наделяет
аромат бархатистостью.

Ноты шипра наделяют ощущением
твёрдости и решительности.
Ваниль добавляет утончённости.

Верхние ноты: груша, бергамот и
розовый перец

Ноты сердца: роза и жасмин

Базовые ноты: белый мускус и
ваниль

Аромат шипровый, цветочный



A hand with red-painted nails holds a wine glass filled with red wine. The background is a soft-focus autumn scene with yellow and orange leaves. The text is overlaid on a light beige rectangular background on the right side of the image.

F113

Аромат универсальный и современный, но в то же время неповторимый и своеобразный. Сочетается как с вечерним платьем, так и естественно подойдет к грубым ботинкам с косухой. Мягкая лёгкость и сладость груши, благодаря бергамоту, звучат объёмнее. Изысканный жасмин, обрамлённый цветами апельсина и туберозой в сердце аромата, раскрывают его, и завершает звучание ванильно-притягательный шлейф.

Композиция заряжает энергией и желанием расширять границы.

Верхние ноты: груша и бергамот

Ноты сердца: тубероза, цветок апельсина и жасмин самбак

Базовые ноты: пачули, ваниль, амброхан и ветивер

Аромат восточный, цветочный

F114

Аромат с поистине женским характером.

Сочетает в себе соблазнительность и чувственность.

Не кричащий, а роскошный, нежный и обволакивающий.

Выверенная сладость с лёгкой кислинкой цитрусов и еле заметной терпкостью миндаля, утончённое цветочное звучание и манящий, шелковистый шлейф.

Верхние ноты: миндаль, мандарин и нероли

Ноты сердца: орхидея, гелиотроп, иланг-иланг, пион и жасмин самбак

Базовые ноты: ваниль, бензоин, мускус, ладанум, древесные ноты и кедр

Аромат восточный, цветочный





F115

Грань искушения перед выбором.
Какой быть сегодня?
Мягкой или дерзкой?
Честной или лукавить?
Нежной или соблазнительной?
Решать только тебе.

Одно ясно - отдайся наслаждению
этим ароматом до конца.
Позволь окутать себя ванильным и
мягким, словно кашемир, сном.
Ощути изысканность
цветов апельсина и сандала.
Почувствуй теплоту и спокойствие
после глотка белого чая.

Верхние ноты: османтус и
белый чай

Ноты сердца: сандал и
цветок апельсина

Базовые ноты: ваниль,
кашмеран и древесные ноты

Аромат цветочный, древесный

F116

Женственный и игривый.
Яркий цветочно-сладкий
взрыв эмоций.

Припудренная чёрная смородина,
с ярко-выраженной нотой сладкой
малины, благоухающие роза и пион
- весь этот букет органично
уравновешен белым мускусом.
Волшебный розовый аромат для
загадочных мечтательниц.

Верхние ноты: малина,
чёрная смородина,
гранат и розовый перец

Ноты сердца: роза и пион

Базовые ноты: белый мускус

Аромат цветочный



F117

Завораживающий, изысканный, бархатный и выразительный. Пудровый аромат обволакивает с головы до ног.

Вас однозначно будут узнавать по аромату. Раскрывается нежными нотами цветов апельсина, розой и жасмином. Манящие ноты сердца - благородный мускус.

А насыщенный древесно-сладкий шлейф еще долгое время будет напоминать о вашем присутствии.

Верхние ноты: жасмин, болгарская роза и цветок апельсина

Ноты сердца: мускус

Базовые ноты: кумарин, кедр, ветивер и пачули

Аромат древесный

F118

Лёгкий, свежий, в меру сладкий, игривый. Аромат, как базовый топ в гардеробе, который сочетается с любой вашей одеждой: будь то джинсы в выходные, строгая юбка-карандаш, надетая в офис или элегантный вечерний костюм в пятничный вечер.

Освежающие цитрус и яблоко в начале, элегантный жасмин с загадочной календулой в сердце, и, звучащий на протяжении всей композиции, раскрывающийся в шлейфе, уверенный мускус.

Верхние ноты: лимон и яблоко

Ноты сердца: жасмин и календула

Базовые ноты: мускус и amberwood

Аромат цветочный



F119

Богатый роскошный аромат. Наполнен пышным цветочным букетом, достойным самых прекрасных, красивых и желанных леди.

Приправлен пряностями и благородными мускусом с амброй, что добавляет ему немного ретро звучания, напоминая леди в средние века на званом вечере в дымном ладанном облаке.

Верхние ноты: роза, гвоздика, малина, чёрная смородина и корица

Ноты сердца: пачули, ладан и сандал

Базовые ноты: мускус, бензоин и амбра

Аромат восточный, цветочный

F120

Аромат, как шедевр высокого искусства. Непревзойдённое творение, достижение мастерства. Ненавязчивый и лёгкий, но в то же время притягательный, как главная героиня этой композиции, - сирень. Неприторную сладость оттеняет и придаёт ей лёгкую терпкость лист чая.

Состав аромата может показаться простым, но многогранные переплетения звучащих в нем нот делают его гениальным. В точности, как и в искусстве: все гениальное - просто.

Верхние ноты: зелёная сирень и лист чая

Ноты сердца: пион и цветы персика

Базовые ноты: амбра, мускус, китайский османтус, петитгрейн и кедр

Аромат цветочный





F121

Аромат про чистоту и беззаботность, про лёгкость и вечную молодость души. Воплощение кристальной женственности. Уникален из-за свойства по-разному раскрываться в зависимости от времени года. Экзотический юзу и сочный гранат в торопливом начале, благородный белый букет в сердце и густой древесно-мускусный шлейф.

Верхние ноты: юзу и гранат

Ноты сердца: пион, лотос и магнолия

Базовые ноты: мускус, махагони и амбра

Аромат цветочный

F122

Не такой как все.
Этот восточно-древесный аромат
для женщин, которые приручили
энергию внутри. Чарующий,
манящий, вкусный,
свежий и шлейфовый.
Поразительно многогранный
аромат, в котором легко
заблудиться.

Верхние ноты: жасмин

Ноты сердца: древесные ноты

Базовые ноты: амбра

Аромат восточный



F123

Вневременной, базовой, стильный.
Замшевая нежность, лёгкая
перечная терпкость, сдержанная
цветочность, лёгкая кислинка.
Всё это медленно раскрывается и
переливается.
Уютен и элегантен одновременно.

Верхние ноты: перец, фрезия и
яблоко

Ноты сердца: гелиотроп, фиалка,
жасмин, гибискус и роза

Базовые ноты: замша, сандал,
ладан, кедр и ладанум

Аромат древесный

F124

Нежное счастье сияющих глаз,
искренность застенчивой улыбки,
подаренные любимым.

Очаровательный,
непосредственный и стойкий.
Цитрусовое вступление, цветочное
сердце, пряный и сладостный
шлейф.

Верхние ноты: мандарин,
бергамот и фрезия

Ноты сердца: цветок апельсина,
белые цветы,
ирис и жасмин самбак

Базовые ноты: ваниль,
сандал и пачули

Аромат цветочный





F125

Сначала может показаться чересчур сладким и резким, но уже через секунды раскрывается по-настоящему - чуть терпко и нежно. Чрезвычайно цветочный, позитивный, манящий и чарующий. Нестандартное звучание жасмина в аромате дополнено всегда таинственной туберозой. В тандеме эти цветы подобны белоснежной фате, придающей загадочности образу невесты.

Квисквалис в базе со свойственным ему ярким фруктово-кокосовым ароматом идеально дополняет этот союз и делает его полноценным.

Верхние ноты: жасмин

Ноты сердца: тубероза

Базовые ноты: квисквалис

Аромат цветочный

F126

Аромат, о котором хочется говорить бесконечно. Настоящая 1001 ночь среди парфюмерии. Каждая нота отзывается в нём своей собственной сказкой.

Удивительно многогранный и гармоничный аромат. Цитрусово-древесная гамма с лёгкой горчинкой, изысканные цветы, мистический ладан, вызывающие кожаные ноты и, наконец, ванильный, абсолютно неприторный, тёплый и пряный шлейф.

Верхние ноты: цитрусы, бергамот, лимон, кедр и мандарин

Ноты сердца: ирис, пачули, ветивер, жасмин и роза

Базовые ноты: ладан, ваниль, кожа, опопонакс, сандал, цибетин, бобы тонка и мускус.

Аромат восточный



F127

Интеллигентный, не колкий, не кричащий аромат. В меру цитрусов, в меру сладости, в меру цветов - всё выверено. Здесь классически различимы все этапы раскрытия. На старте бодрит цитрусовый букет, который затихает, но продолжает звучать на протяжении всей композиции.

Сердце радуется сладким цветочно-фруктовым тандемом. Немного затянувшаяся база проявляется чуть запоздало, когда её уже не ждёшь... но это самый волшебный этап истинного раскрытия аромата. Бальзамический пачули, подслащенный ванильностью и бобами тонка ещё долго, очень долго остаётся на коже, одежде, вокруг...

Верхние ноты: апельсин, бергамот и лимон

Ноты сердца: роза, фруктовые ноты и жасмин

Базовые ноты: пачули, бобы тонка, ваниль, белый мускус и ладанум

Аромат цитрусовый

F128

Аромат - колдовское зелье. В него проваливаешься, словно в омут, из которого не хочется выбираться. Провоцирует, манит, притягивает. Открывается травяным, слегка горьковатым звучанием, с пряными оттенками полыни и специй под свежестью цитрусов. Сердце древесное и пряное, тёплое благодаря блеску ладана, усиленное перцем и гвоздикой, чувственное подобно белым цветам, розе и жасмину.

База аромата - сексуальный кожаный мускус с аккордами мха и смолы.

Верхние ноты: полынь, кардамон, розовый перец и мандарин

Ноты сердца: ладан, гвоздика, древесные ноты, белые цветы, роза, перец и жасмин

Базовые ноты: кожа, ладанум, кастореум, стиракс, дубовый мох и мускус

Аромат фужерный



F129

Сочный, смелый, сексуальный.
Манит и завораживает восточными
чарами.

Роковой аромат современной и
свободной природы, знающей себе
цену. Нетипично раскрывающиеся
цитрусы на старте, едва заметное
цветочное сердце, быстро
переходящее в самое главное в
этом аромате - шлейф.

Ванильно-ликёрный,
сладковато-древесный, волшебный
и очень долгий.

Верхние ноты: горький апельсин и
лимон

Ноты сердца: роза и цветок
апельсина

Базовые ноты: ваниль, миндаль,
бобы тонка, толу бальзам, сандал,
кашмеран и гелиотроп

Аромат гурманский

F130

«Медовый месяц» среди парфюмерии. Когда желание настолько велико, что выходит за пределы сознания. Тягучий мёд в сердце аромата предельно нежен и чувственен.

Цитрусы и карамель уравнивают композицию, делая её ещё более интригующей и завлекающей.

Пачули и лакричник придают пикантности аромату в своём длинном, тягучем шлейфе, который абсолютно не способен надоесть.

Верхние ноты: красный апельсин и мандарин

Ноты сердца: мёд, гардения, цветок апельсина, жасмин и персик

Базовые ноты: пчелиный воск, карамель, пачули и лакричник

Аромат шипровый



F131

Стиль и совершенство.

Лаконичность и сдержанность.

Нежность и чистота. Истинная база парфюмерии. Утонченность белых цветов, выверенные грани мускуса и теплота кашемирового дерева.

Обладательница данного аромата - та, на которую смотрят, как на икону стиля, рассматривая детали, та, за которой хочется повторять, которой хочется вдохновляться.

Верхние ноты: белые цветы

Ноты сердца: мускус

Базовые ноты: кашмеран

Аромат цветочно - восточный

F132

Аромат - настроение летнего выходного дня.

Сочный, сияющий и радостный.

Невероятно оптимистичный и немного ностальгический, аппетитный, как любимая жвачка детства.

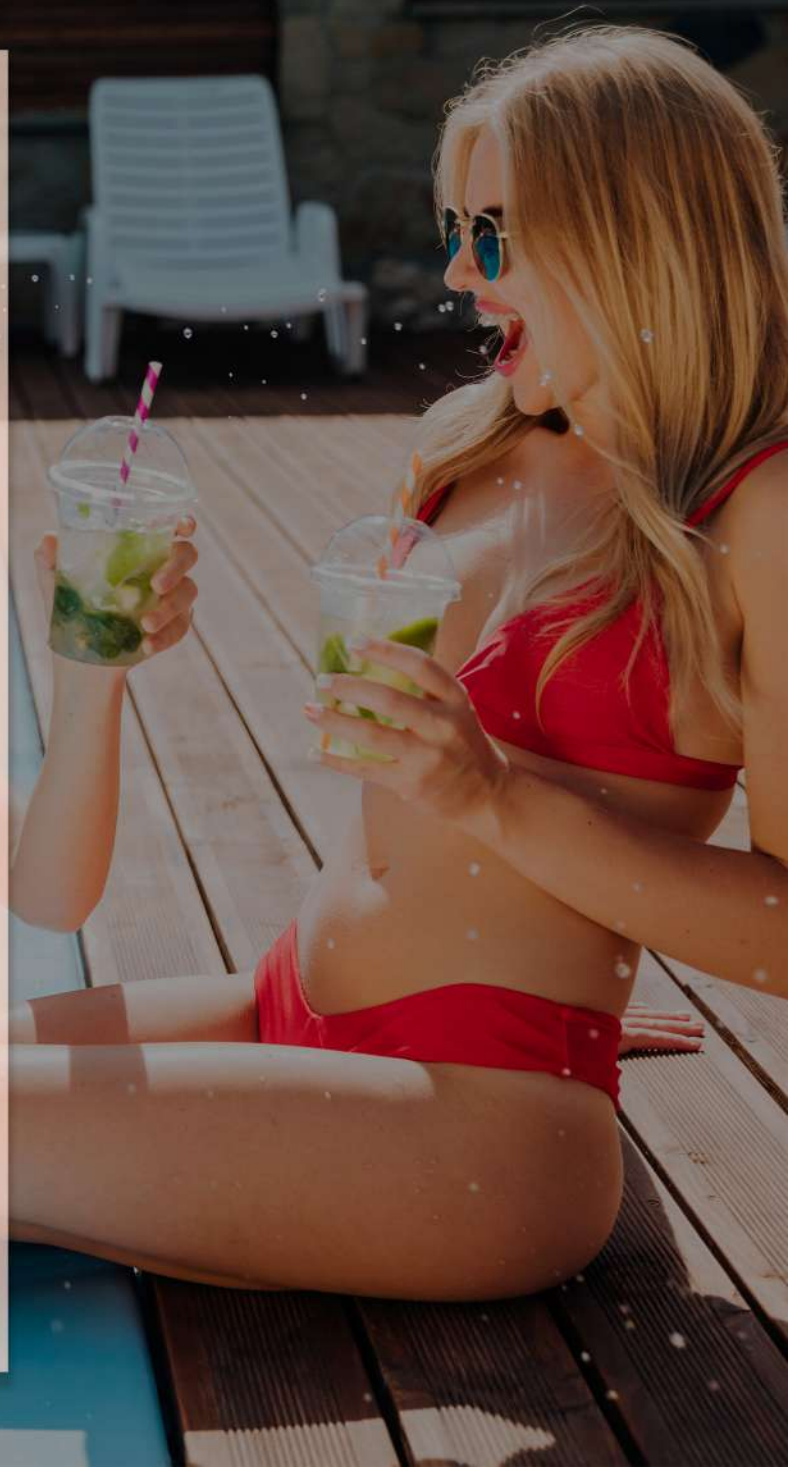
Микс ярких фруктов, приправленных специями, гармонично разбавляет чуть терпковатый ремень и мускус, создавая идеальную магическую гармонию.

Верхние ноты: розовый перец, ремень, киви

Ноты сердца: цикламен, жасмин, арбуз

Базовые ноты: сандал, лимон, мускус

Аромат цветочно-фруктовый



F133

Головокружительный танец цветов, приправленный карамелью и освежающими цитрусами. Изящный и стильный, как дорогая винтажная мебель, умело вписанная дизайнером в современный интерьер. Естественный, но одновременно с этим аристократичный - для настоящей леди.

Верхние ноты: цветы, итальянский мандарин и красные фрукты

Ноты сердца: белая гардения, абсолют жасмина и цветов франжипани

Базовые ноты: тростниковый сахар, пачули

Аромат цветочный

F134

Как радость от долгожданного летнего дождя в жару, как глубокий вдох после погружения на глубину, как множество пузырьков в бокале освежающего тоника. Ласковый и игривый, освежающий и звонкий, нежный и бодрящий. Дыхание энергии и лёгкость, в которые затягивает аромат, остаются с вами ещё очень долгое время, даже, когда его уже почти не остается на коже.

Верхние ноты: лимон, кедр и цитрон

Ноты сердца: водяной гиацинт, розовый перец и жасмин

Базовые ноты: белый мускус, пачули, ветивер, тиковое дерево, ирис и амбра

Аромат шипровый, цветочный

F135

Аромат с характером. Богатый и многослойный.

Сладостно-соблазнительный, уверенный и дерзкий. На старте громко и бесцеремонно заявляет о себе, но когда чуть плотнее «усаживается» на коже, удивляет и покоряет своим благородным звучанием с очень долгоиграющим шлейфом.

Верхние ноты: миндаль, кофе, бергамот и лимон

Ноты сердца: тубероза, жасмин самбак, цветок апельсина, корень ириса и болгарская роза

Базовые ноты: бобы тонка, какао, ваниль, пралине, сандал, мускус, амбра, кашемировое дерево, корица, пачули и кедр

Аромат восточный, цветочный

F136

Сладкий нежный сон, в котором вы в центре весеннего цветения самых прекрасных цветов.

Сладость окружающих ароматов обволакивает и погружает в негу, но абсолютно не кажется чрезмерной, потому что так красиво приправлена свежестью и невинностью ещё не раскрывшихся бутонов. Голова кружится от ванильного удовольствия и предвкушения скорого пробуждения.

Верхние ноты: сирень и бергамот

Ноты сердца: абсолют мимозы, ирис и роза

Базовые ноты: гелиотроп, бурбонская ваниль, корень ириса, ветивер и пачули

Аромат цветочный



F137

Свежесть прохладных простыней, неспешно накинутая на плечи смятая рубашка, вдох ещё влажного от утренней росы воздуха. Аромат, пронизанный чистотой и естеством. Аромат, призванный не дополнять, а подчёркивать естественность и индивидуальность. Немного интимный, что только добавляет загадочности, наделяя эффектом парения в облаках и лёгкого сияния от счастья.

Верхние ноты: альдегиды, роза и розовый перец

Ноты сердца: пион, фиалка и африканский апельсиновый цвет

Базовые ноты: мускус, древесные ноты и сандал

Аромат цветочный



F138

Изысканный, глубокий, винтажный. Для ценителей шедевров классики XX века. Аромат попадает в самое сердце, доставая оттуда, одно за другим, тёплые, чистые воспоминания, окутывая в томную ностальгическую вуаль. Поэтапное раскрытие безупречно собранных нот, искусно связанных между собой альдегидами, делает аромат идеально сбалансированным и гармоничным.

Верхние ноты: нарцисс, ландыш, фиалка, жасмин, роза, персик и бергамот

Ноты сердца: альдегиды, розмарин и тубероза

Базовые ноты: цибетин, мускус, ветивер, сандал, бамбук, амбра и бобы тонка

Аромат цветочный



F139

Сочный, хрустящий, сладкий и звонкий старт, плавно смягчающее фруктовое буйство, но не затмевающее его, кедровое сердце с едва уловимой горчинкой и долгий, всё ещё фруктовый, но уже оттенённый мускусом и древесными нотами, шлейф. Жизнерадостный и игривый аромат, лёгкий и заряжающий оптимизмом для открытой, яркой и творческой природы.

Верхние ноты: яблоко «Granny Smith» и бергамот

Ноты сердца: маракуйя, кедр и кориандр

Базовые ноты: мускус, амбра и пачули

Аромат гурманский

F140

Страстный, волнующий, сбивающий с ног цветочный вихрь, припудренный сладостью ванили и бобов тонка, гармонично приправленный специями и освежающими нотами фруктов и ягод смородины. Похоже на приятное, будоражащее кровь любовное волнение, которое испытываешь к своему партнеру в пик наполненности и откровенности ваших отношений, когда приходит осознание, что выбор сделан правильно и больше никаких сомнений, когда остаётся только глубокая гордость напоказ и безудержная страсть наедине.

Верхние ноты: красная смородина, розовый перец, груша и бергамот

Ноты сердца: роза, фиалка, пион и жасмин

Базовые ноты: ваниль, бобы тонка, бензоин, мускатный орех, амброхан, пачули и древесные ноты

Аромат восточный, гурманский



F141

Ароматный вихрь удовольствия из цветов и фруктов.

Лёгкий и юный, игривый и беззаботный аромат для долгожданного отпуска или выходного дня. Девичья радость в розовом цвете.

Верхние ноты: маракуйя, грейпфрут, ананас, тangerин и клубника

Ноты сердца: пион, ваниль, красные ягоды, жасмин и ландыш

Базовые ноты: мускус, древесные ноты и дубовый мох

Аромат: цветочные, фруктовые



F142

Травянисто-пудровый аромат с лёгкой долей сладости и нежности белых цветов. Идеален для того, чтобы почувствовать себя вновь юной и наполненной оптимизмом.

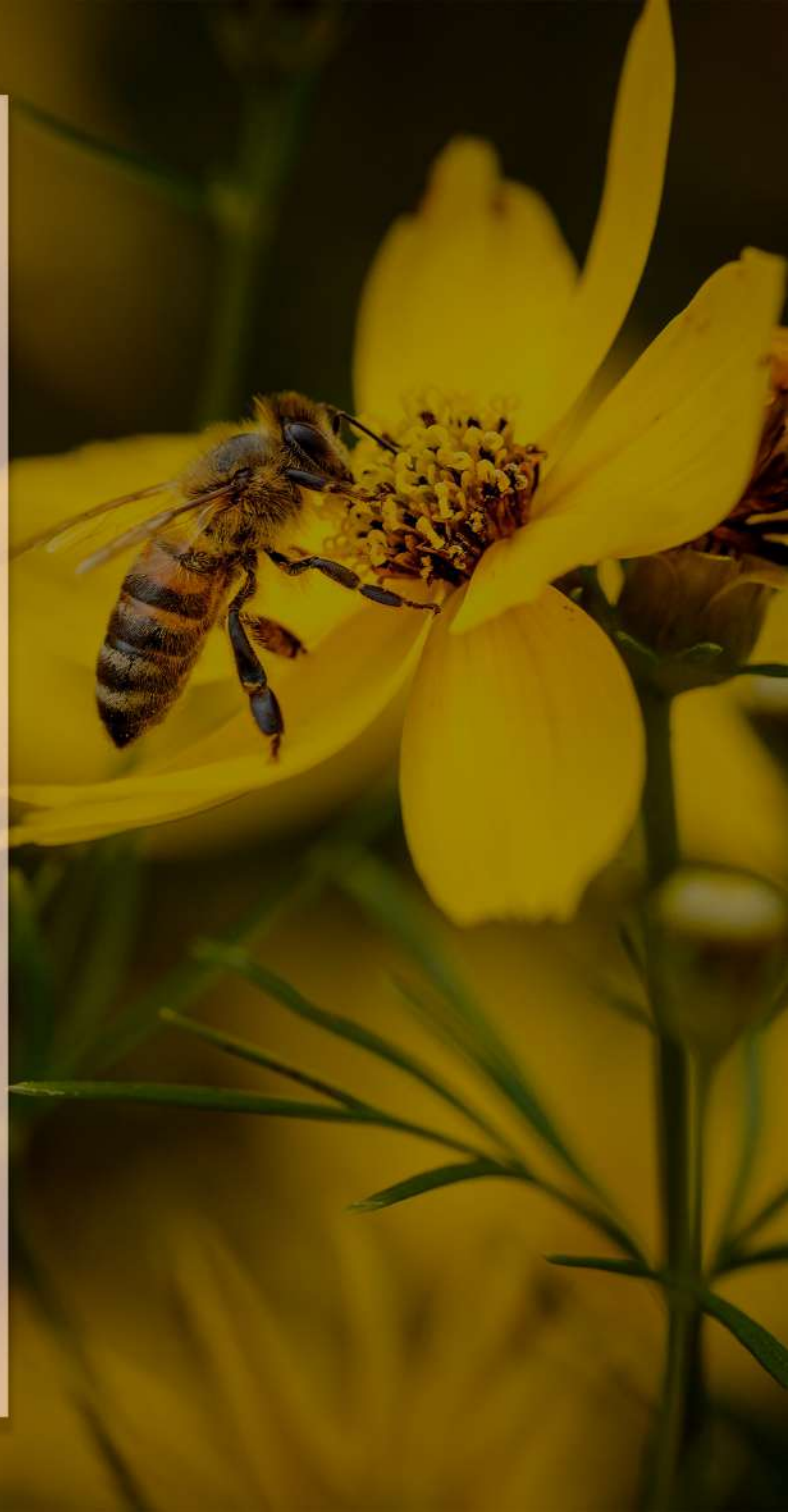
Деликатная женственность в каждой капле аромата.

Верхние ноты: лист фиалки, грейпфрут и клубника

Ноты сердца: фиалка, гардения и жасмин

Базовые ноты: мускус, сандал и ваниль

Аромат: цветочные,
древесно-мускусные





F143

Пленительный, погружающий в одурманивающую истому аромат. Засахарённые, словно в застывшей карамели, лепестки роз создают атмосферу самого страстного свидания. Головокружительный, опьяняющий, как искушающий взгляд и жаркий поцелуй.

Верхние ноты: розовый перец, персик и груша

Ноты сердца: роза, малина, белые цветы и жасмин

Базовые ноты: карамель, бензоин, амбра, ваниль, мускус, пачули и вирджинский кедр

Аромат: восточные, цветочные

F144

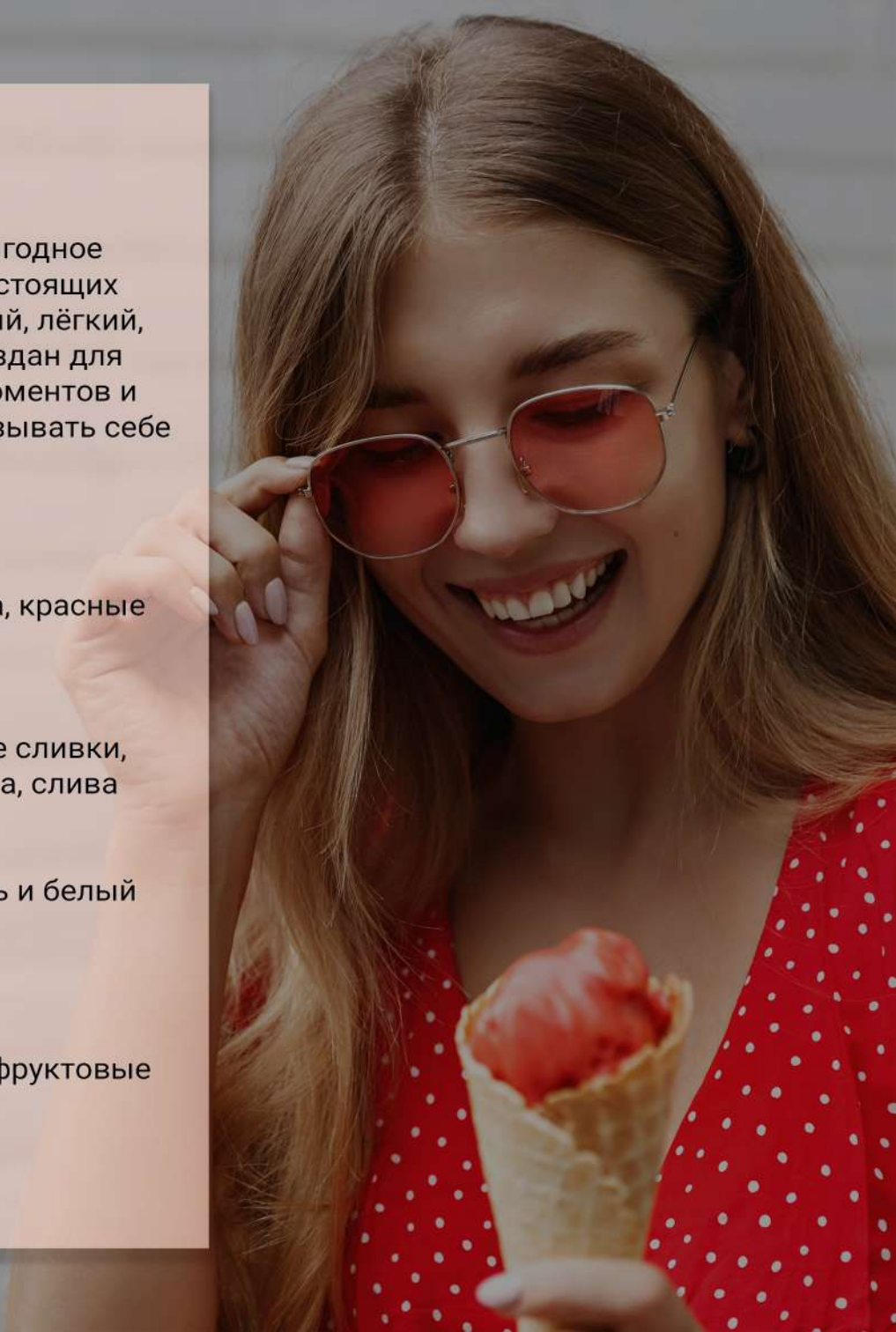
Аромат - десерт, ягодное мороженое для настоящих гурманов. Воздушный, лёгкий, нежный аромат создан для жизнерадостных моментов и удовольствия не отказывать себе ни в чём.

Верхние ноты: малина, красные ягоды и ананас

Ноты сердца: взбитые сливки, мёд, чёрная смородина, слива

Базовые ноты: ваниль и белый мускус

Аромат: цветочные, фруктовые



F145

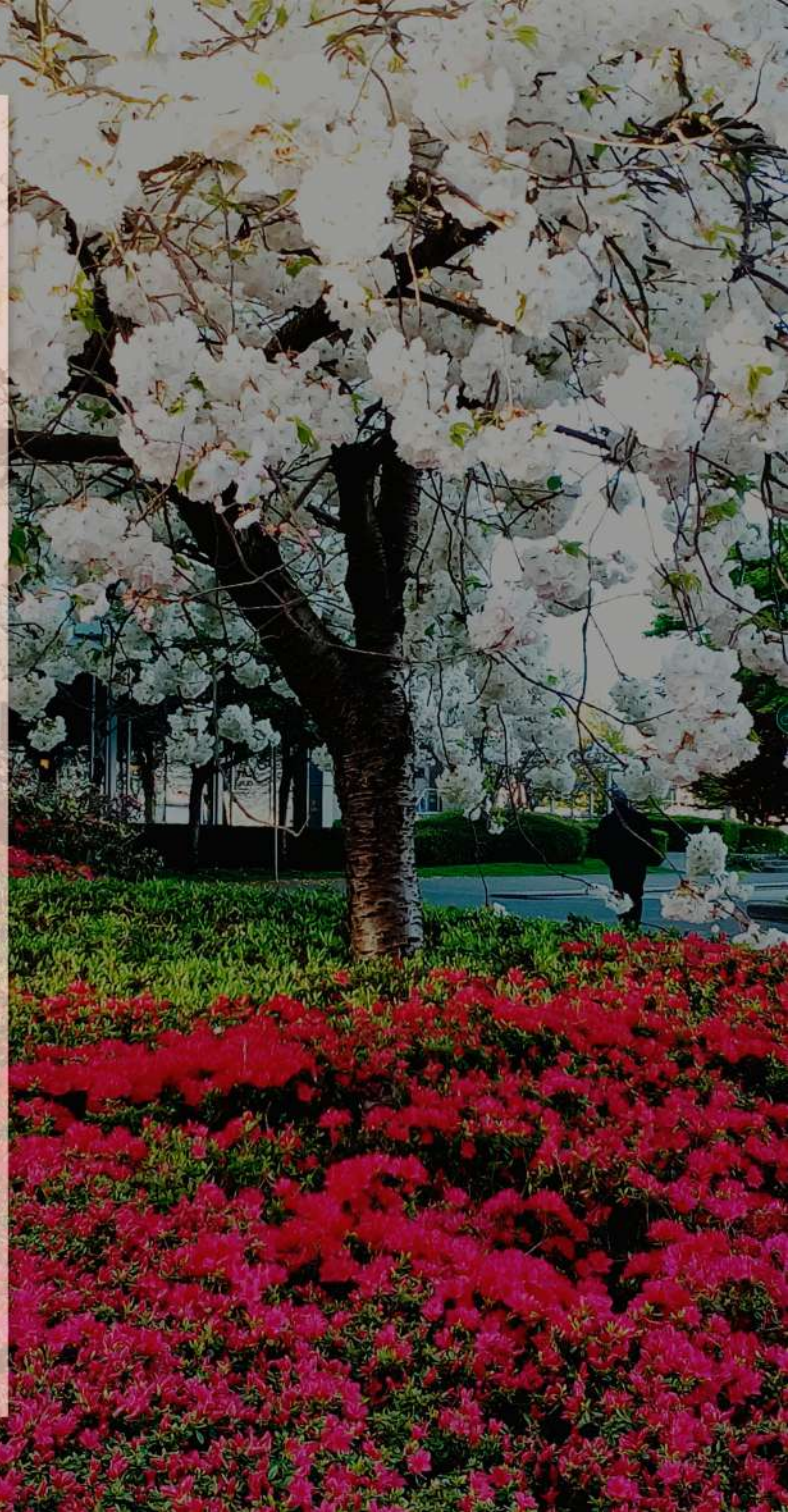
Пронзительно свежий, с терпкостью имбиря и цитрусовыми брызгами, аромат разливается прохладой в каждой клеточке тела. Деликатное и сдержанное дыхание аромата приглашает на прогулку по японскому саду, где на лепестках цветов видны капельки росы.

Верхние ноты: имбирь, бергамот, мандарин и кардамон

Ноты сердца: лилия, жасмин, лист фиалки, розовый перец, роза, пион и чёрная смородина

Базовые ноты: древесные ноты, дубовый мох, белый мускус, амбра, ваниль

Аромат: цветочный



F146

Пряные цитрусы и аппетитная корица переносят в атмосферу уюта и тепла.

Удовольствие оказаться дома, где уже ожидает пирог, сдобренный специями и посыпанный цедрой. Аромат согревает и волнует, как объятия любимого человека.

Верхние ноты: красный апельсин, бергамот и лаванда

Ноты сердца: корица, лакричник и жасмин

Базовые ноты: карамель, ваниль и мускус

Аромат: восточные, цветочные



F147

Воспоминание о первом свидании: охапка цветов, в которую так приятно уткнуться носом, и словно, перенестись в волшебный сад, где каждый цветок прекрасен; прогулка по улицам города, залитых солнцем, искренние счастливые улыбки влюблённых.

Ностальгический, элегантный, женственный аромат-букет.

Верхние ноты: дыня, миндаль, персик, фиалка, чёрная смородина и анис

Ноты сердца: сирень, мимоза, ландыш, пион, роза и гибискус

Базовые ноты: ваниль, сандал, бензоин и кедр

Аромат: цветочные, фруктовые



F148

Цветочно-зелёные аккорды аромата дарят ощущение свежести и чистоты, динамичности и лёгкости. Ритмы города в аромате для женщин, успевающих всё и повсюду. Они свободны от предрассудков и готовы к переменам в своей жизни.

Верхние ноты: фрезия, ландыш и роза

Ноты сердца: нарцисс, лилия и гардения

Базовые ноты: чёрная смородина, мускус и дубовый мох

Аромат: цветочные,
древесно-мускусные

F149

Вечер в кругу близких, с любимым человеком или наедине с собой за городом. Мягкий кашемировый свитер, какао с маршмеллоу, тепло и уют дома - всё это особая атмосфера аромата.

Сливочно-нежный, обволакивающий и бесконечно притягательный.

Верхние ноты: розовый перец, жасмин самбак

Ноты сердца: взбитые сливки, ваниль и каштан

Базовые ноты: сандал и кашемировое дерево

Аромат: восточные, гурманские



F150

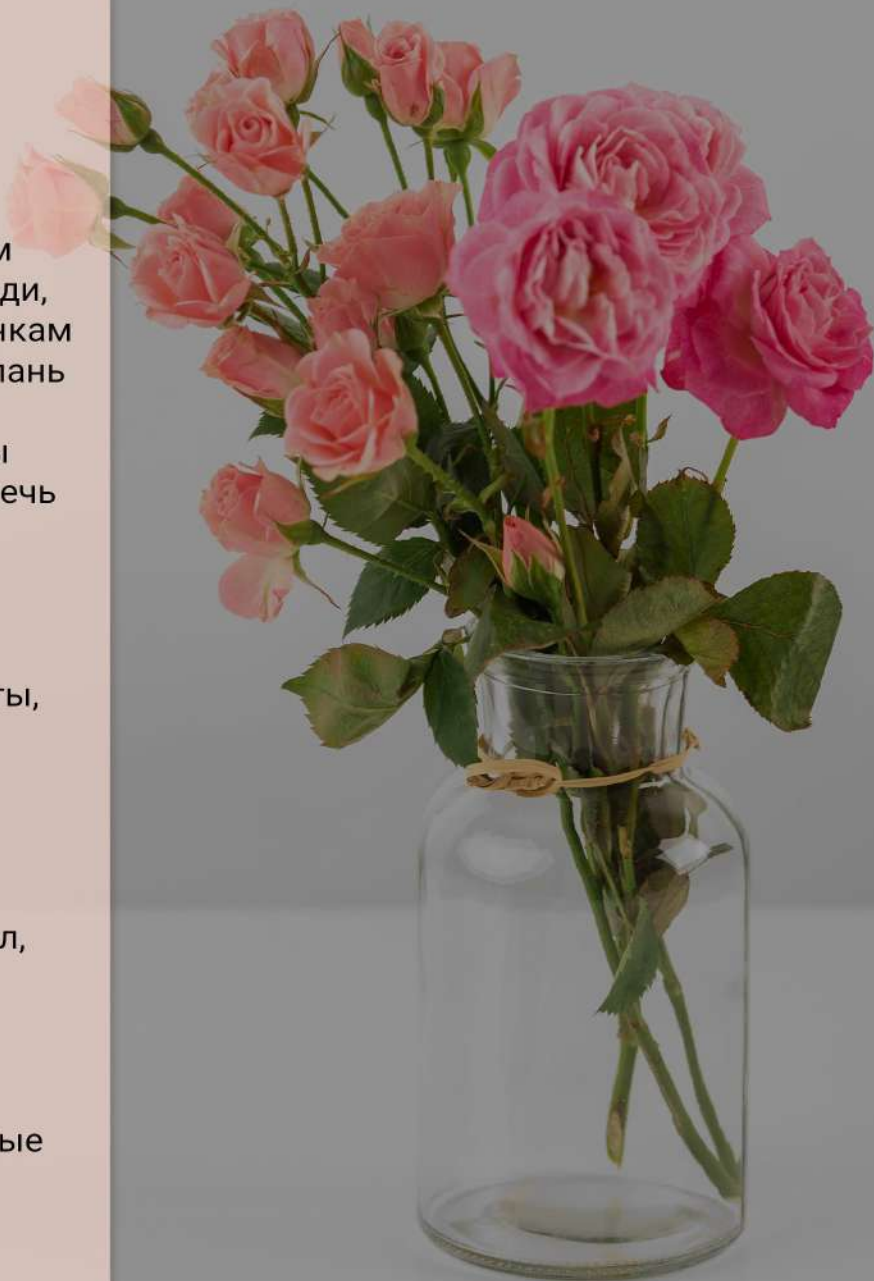
Утончённый, пудровый, белоцветочный аромат с шелковистым и бархатным шлейфом для элегантных леди, отдающих предпочтение оттенкам айвори, слоновая кость, шампань как повседневным. Их манеры изысканны и безупречны, а речь деликатна и спокойна.

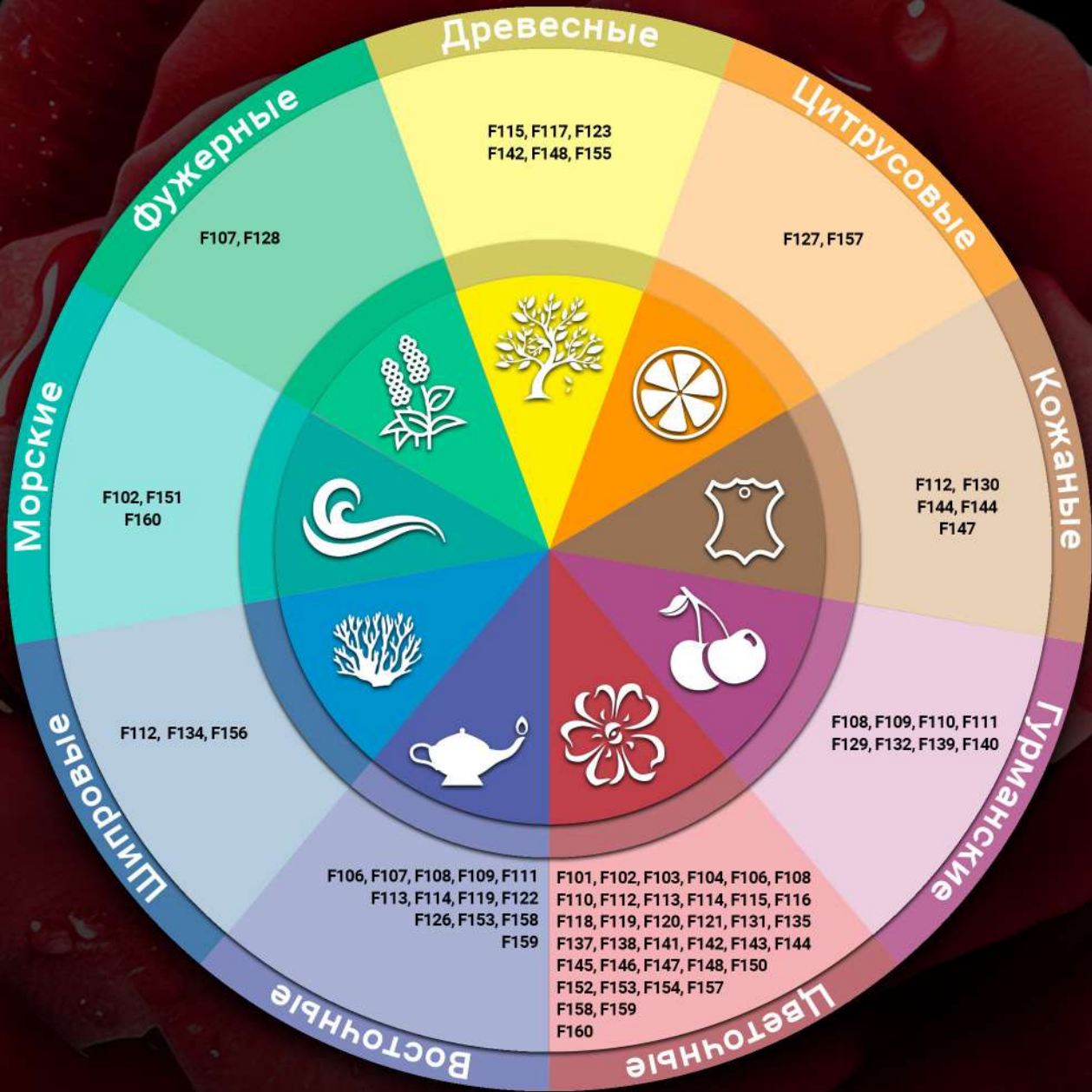
Верхние ноты: фруктовые ноты, юзу и лимон

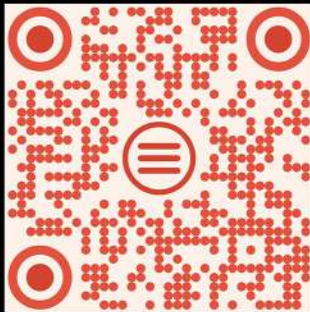
Ноты сердца: жасмин, апельсиновый цвет и лотос

Базовые ноты: ваниль, сандал, пачули и вирджинский кедр

Аромат: восточные, цветочные







MARSO.SU



4 630160 893882